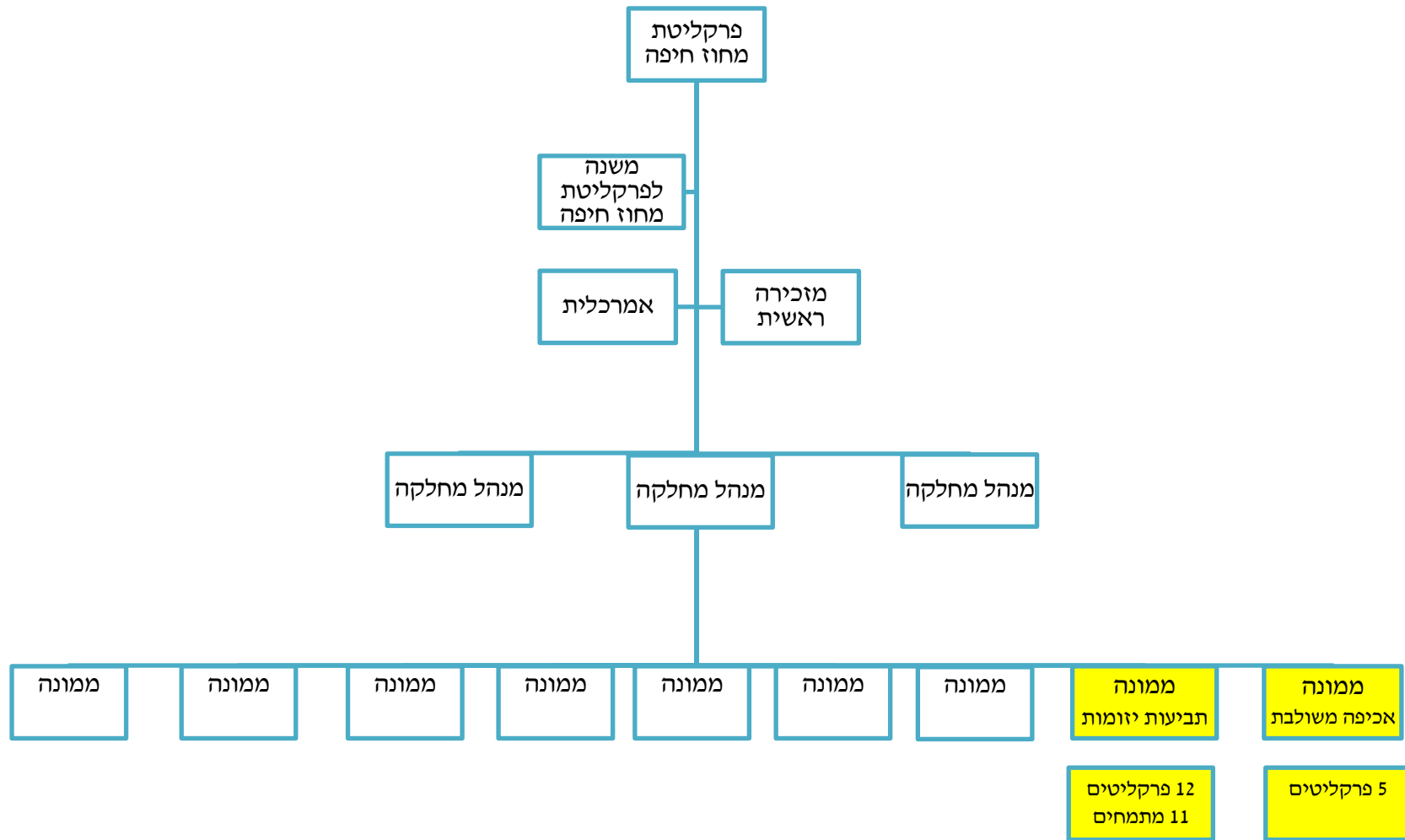


# מבנה ארגוני פרקליטות מחוז חיפה אזרחי

מעודכן לתאריך 19.7.2020



הערות:

תרשים זה נערך לבקשת מבקר המדינה למטרת הצגת הדרג הניהולי בפרקליטות מחוז חיפה עם דגש על מחלקת אכיפה משולבת ותביעות יזומות. כל ממונה, לרבות הממונים על אכיפה משולבת והממונה על תביעות יזומות, עוסקים בתחומי משפט נוספים במחלקות השונות בפרקליטות. כך גם לגבי כל הפרקליטים והמתמחים במחלקת אכיפה משולבת ותביעות יזומות אשר עוסקים בעוד תחום משפטי אחד נוסף לפחות.